

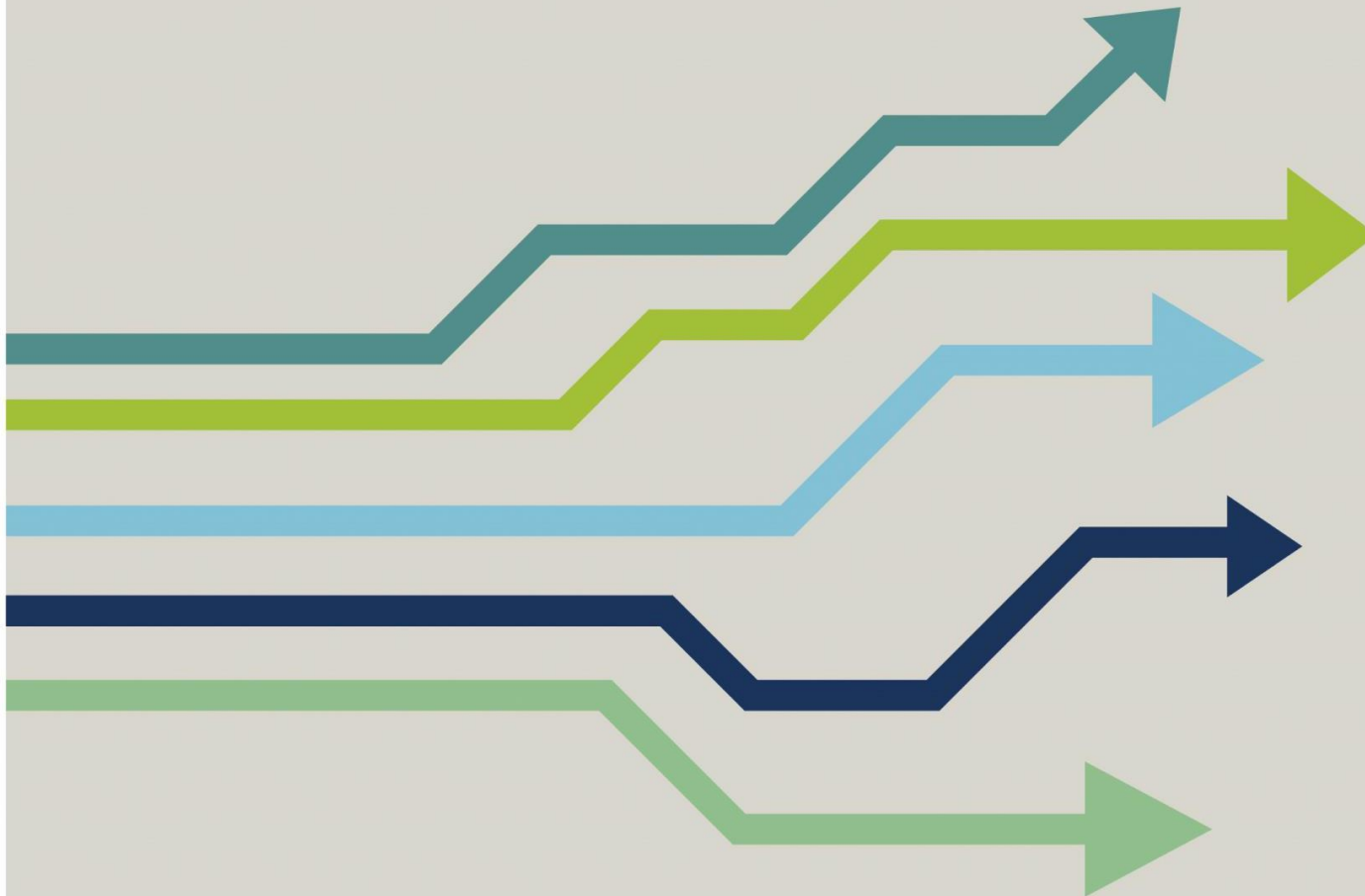
**KaControl**

# Plan voor leggen van kabels

**Projectnummer:** Bedieningskast MC 1 (3350151)

**Versienummer:** 01

**Regeling:** KaControl MC



**Genau  
mein  
Klima.**

**KAMPMANN**

## Informatie over het leggen van kabels:

De volgende informatie over kabeltypen en het leggen van kabels moet in acht worden genomen met inachtneming van VDE 0100.

Installatie, bediening en onderhoud van deze apparaten moeten voldoen aan de voor het betreffende land geldende wetten, normen, voorschriften en richtlijnen.

Zonder \*: NYM-J. Het vereiste aantal aders incl. aardleiding is op de kabel aangegeven. Doorsneden worden niet aangegeven, omdat de kabellengte in de berekening van de doorsnede is inbegrepen.

\*): Afgeschermd kabel, J-Y(ST)Y 0,8 mm. Apart van elektriciteitsleidingen leggen.

\*\*): Afgeschermd kabel paarsgewijs geslagen, bijv. UNITRONIC® BUS LD 2x2x0.22, UNITRONIC® BUS LD 3x2x0.22. Apart van stroomkabels leggen.

- Als andere kabeltypen worden gebruikt, moeten deze minimaal gelijkwaardig zijn.

- De aansluitklemmen op het apparaat zijn geschikt voor een maximale draaddoorsnede van 2,5 mm<sup>2</sup>.

- Indien aardlekschakelaars worden gebruikt, moeten deze ten minste frequentiegevoelig zijn (type F). Voor de uitvoering van de nominale foutstroom moeten de specificaties van DIN VDE 0100 deel 400 en 500 in acht worden genomen.

- Voor het ontwerp van de netvoeding ter plaatse en de zekering (C16A, max. 10 stuks) moeten de elektrische gegevens in de onderstaande tabel in acht worden genomen.

- Kabels voor data- of bussignalen worden weergegeven met de afscherming aan één uiteinde aangesloten. Kabels voor analoge signalen worden weergegeven met de afscherming niet aangesloten. Op grond van bouwkundige of plaatselijke omstandigheden en afhankelijk van het type en niveau van storingen, die onder andere kunnen worden veroorzaakt door magnetische en/of elektrische velden in het hoge en/of lage frequentiebereik, kan een andere aansluiting van de afscherming (aan beide uiteinden aangesloten of niet aangesloten) noodzakelijk zijn. Dit moet ter plaatse worden gecontroleerd en eventueel in afwijking van de specificaties in de documentatie worden uitgevoerd!

### KaControl MC:

- Kabellengte temperatuursensor of schakelcontact: maximaal 30m.

- De aansluitklemmen op het Smartboard M zijn voor een maximale draaddoorsnede van 1,5 mm<sup>2</sup>.

- Maximaal aantal apparaten parallel: 10 apparaten.

- BUS-kabellengte van apparaat 1 tot apparaat 10: maximaal 100 m.

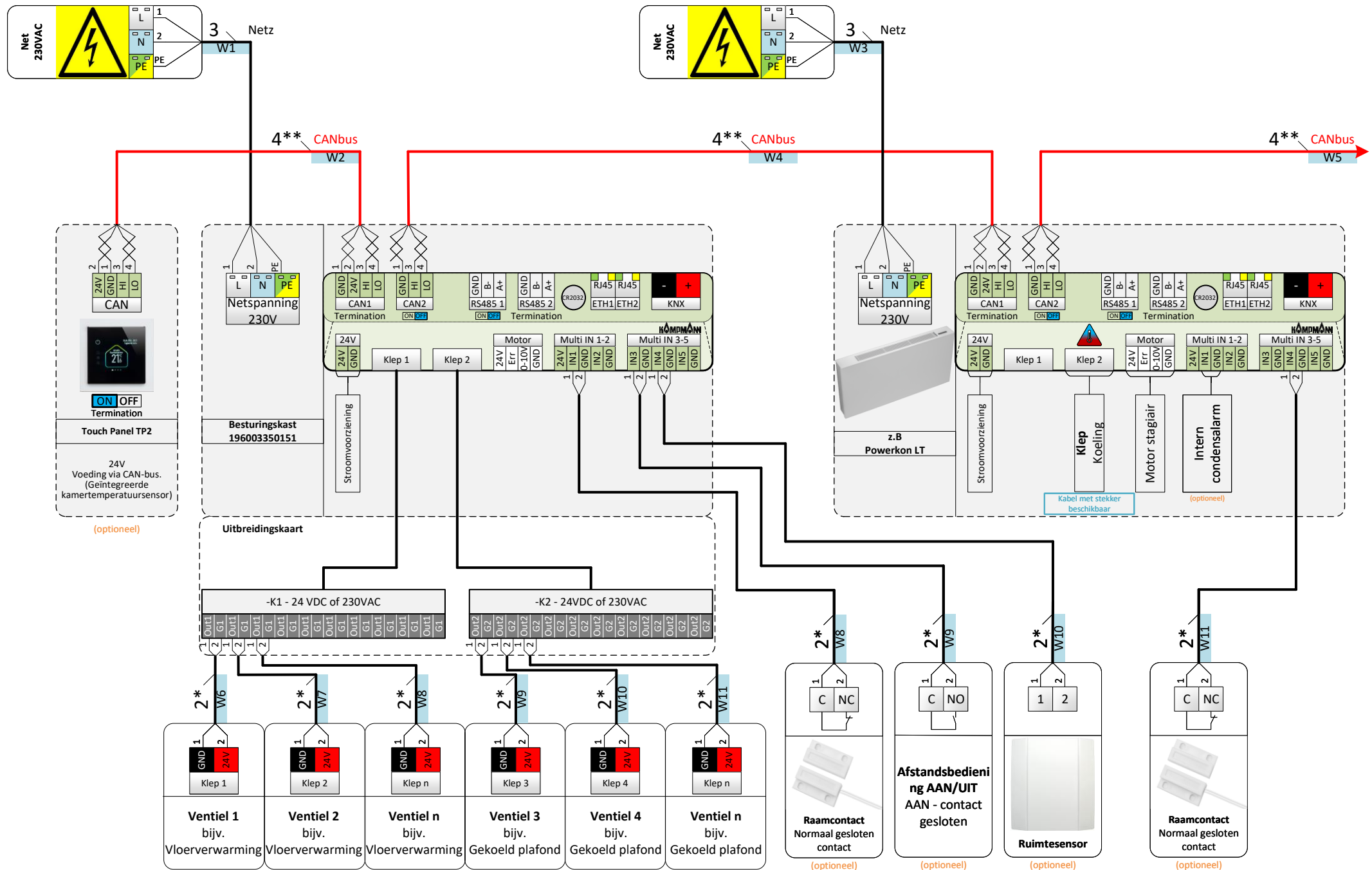
- Aanwijzing CAN-bus of Modbus/RTU: de weerstand moet via de schuifschakelaar op de eerste en laatste busdeelnemer (apparaat of bedieningseenheid) van de buskabel worden ingeschakeld!



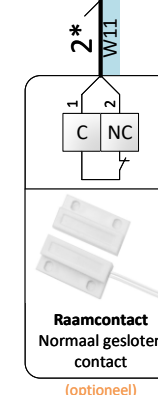
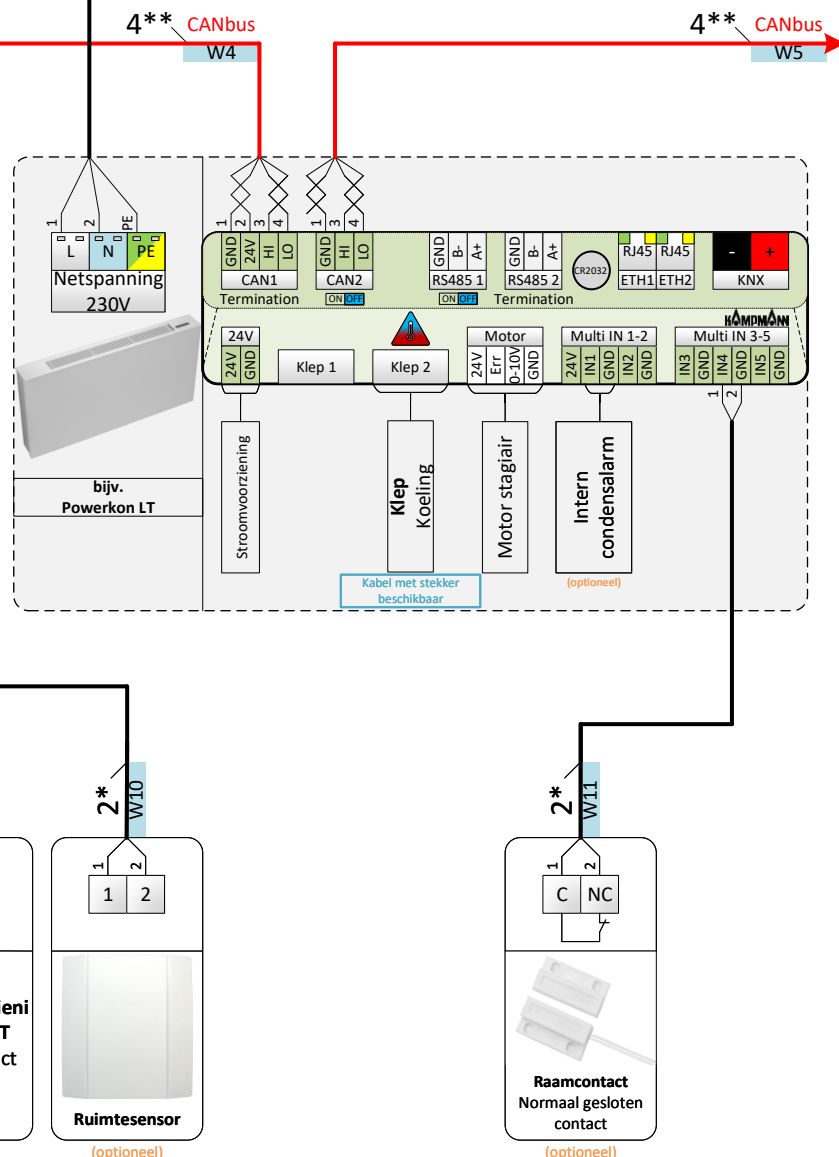
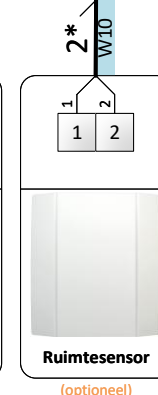
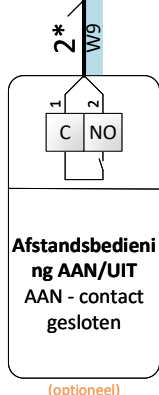
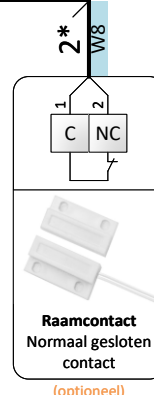
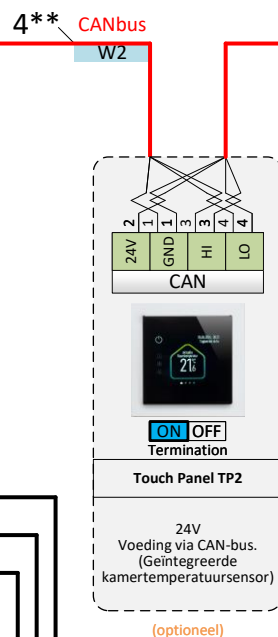
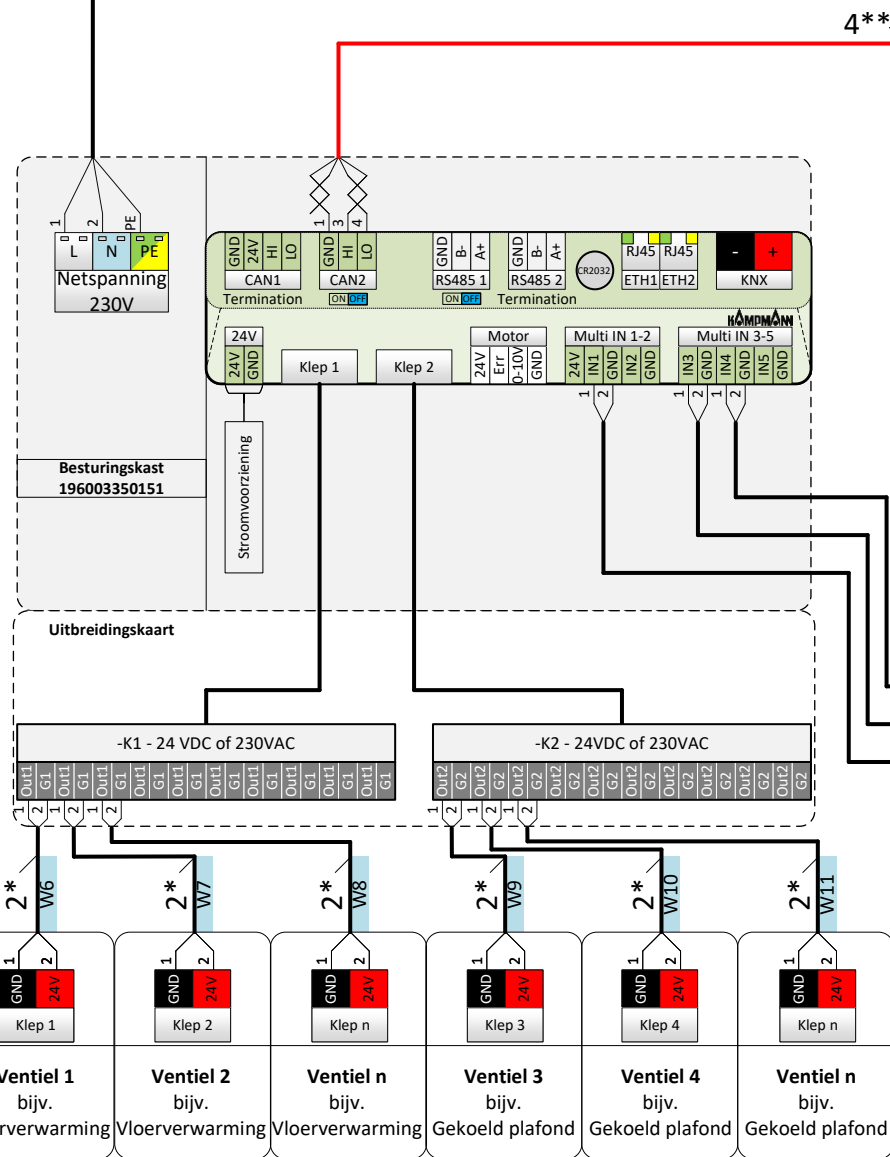
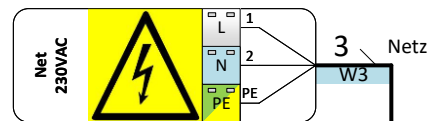
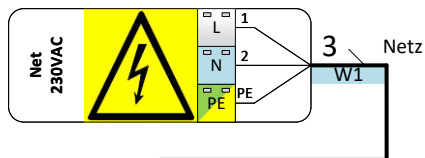
Actuator met symbool is voor 4-pijps koeling of 2-pijps verwarming/koeling.

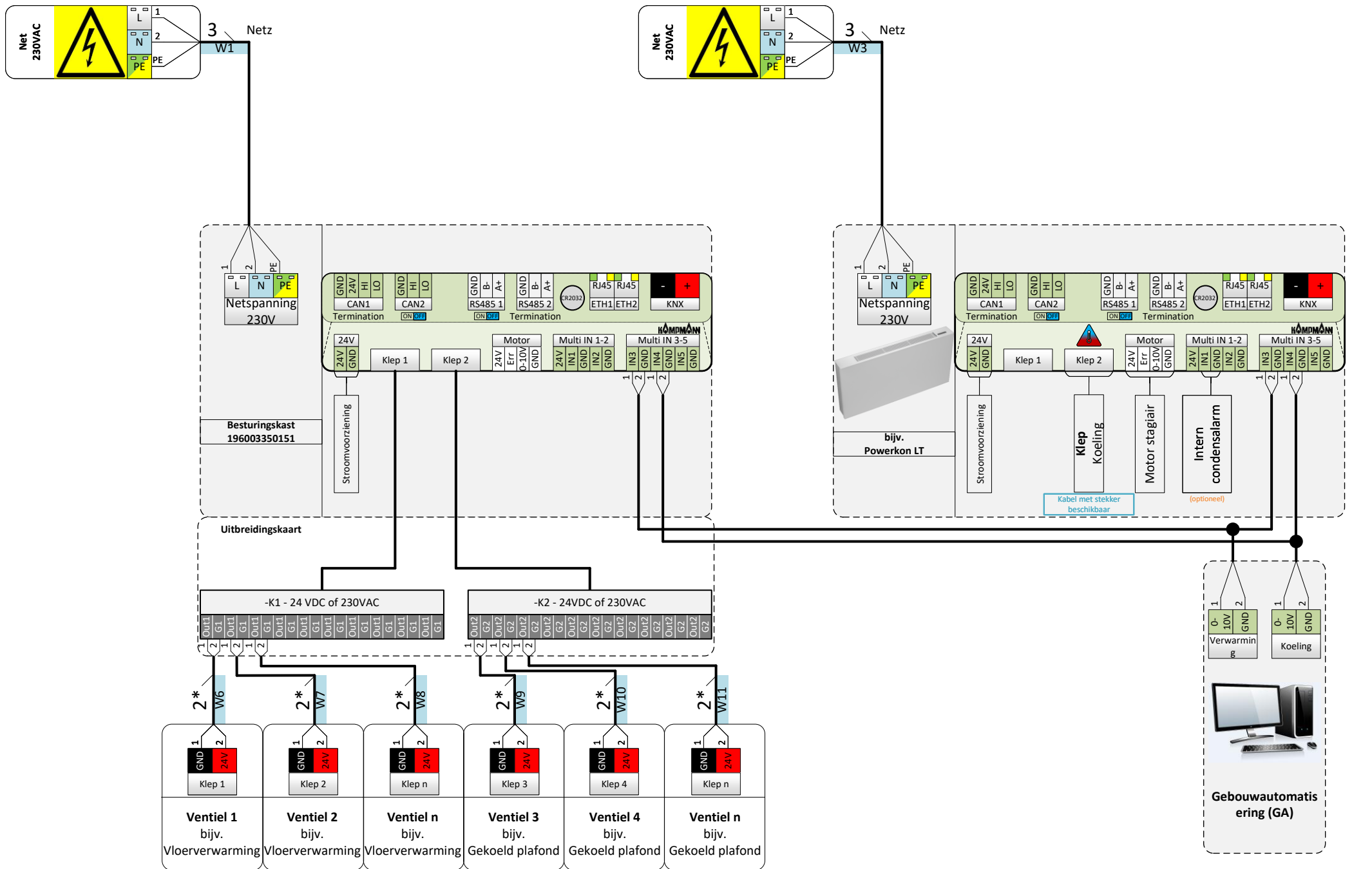
De multifunctionele ingangen kunnen flexibel worden geconfigureerd zodat elk accessoire op elke ingang kan worden aangesloten.

	Bearbeiter:	Projekt:	algemene informatie	Blatt-Nr.: 2 von 9	
	Erstelldatum: 05.05.2025	Projekt-Nr.:			

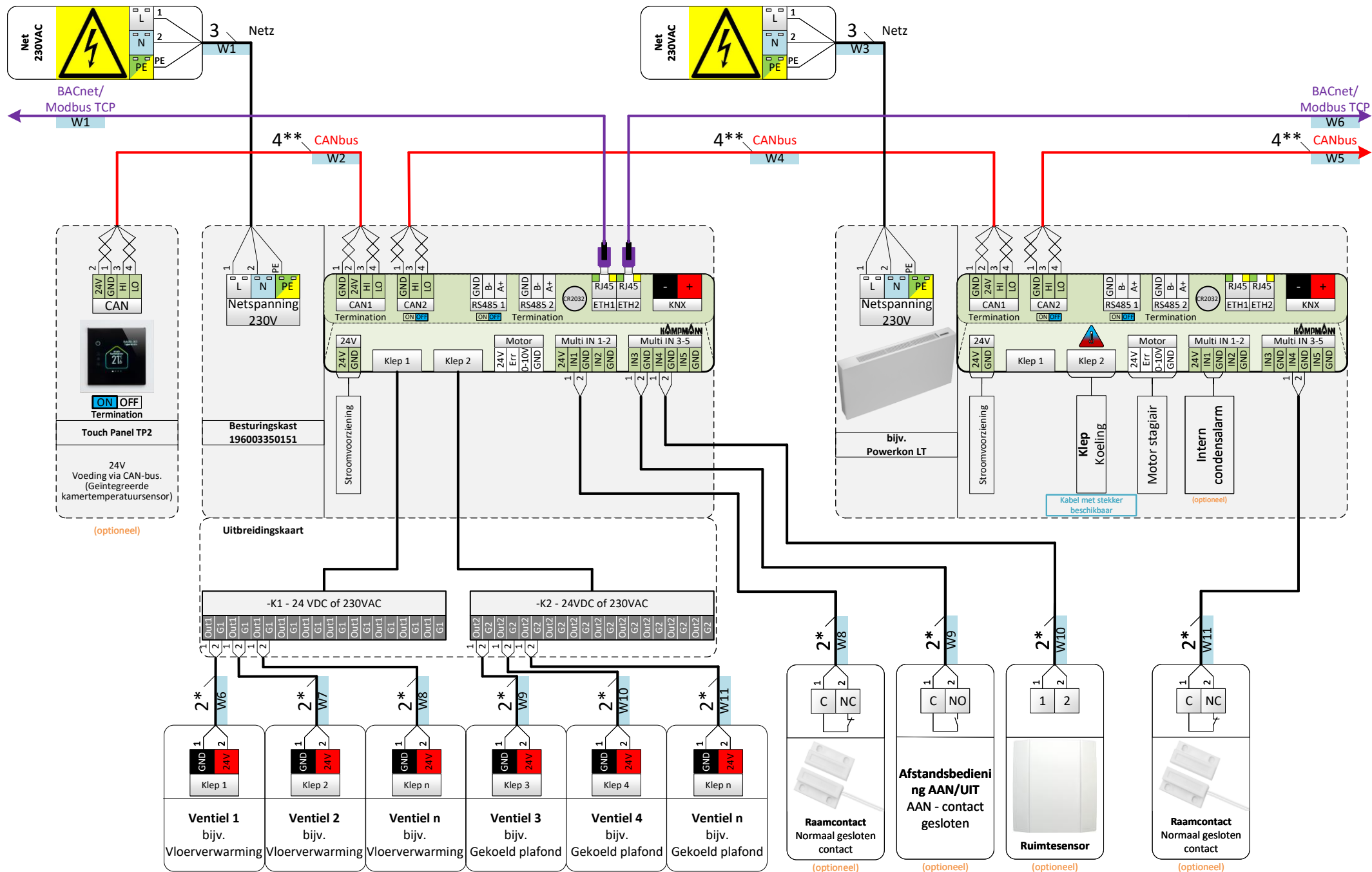


Bearbeiter:	Projekt:	Bedieningskast KaControl MC1 type 3350151, Afstandsbediening -M1 uitgebreid, Bedienung via aanraakpaneel TP2	Blatt-Nr.:	
Erstelldatum: 05.05.2025	Projekt-Nr.:		3 von 9	















**Kampmann GmbH & Co. KG**  
Friedrich-Ebert-Str. 128-130  
49811 Lingen (Ems)

**T** +49 591 7108-670  
**E** info@kampmann.de

kampmann.nl



**KAMPMANN**