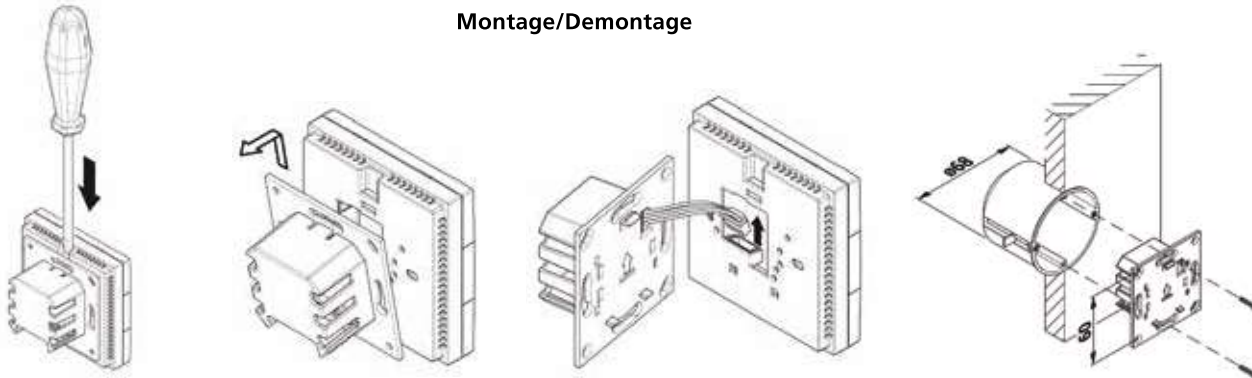


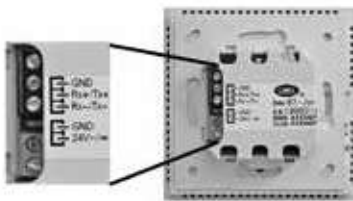
## 10.5 Montage KaController

### Montage/Demontage



### Elektroanschluss

- Schließen Sie den KaController an den nächstgelegenen KaControl-Gerät gemäß Schaltplan an. Die maximale Bus-Länge zwischen KaController und KaControl-Gerät beträgt 30 m.
- Durch den Anschluss eines KaControllers wird der jeweilige KaControl-Gerät automatisch Führungsgerät im Regelkreis.



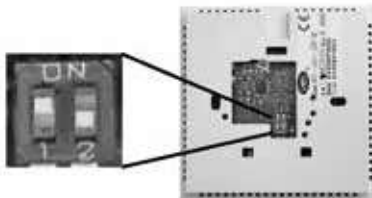
Anschlussklemmen KaController



Für „alle“ Anschlussarbeiten sind die Geräte spannungsfrei zu schalten!



Auch das Anschließen der Bus-Leitungen darf nur im spannungsfreien Zustand des KaControl-Gerätes ausgeführt werden.



DIP-Schalter-Einstellung  
KaController  
DIP-Schalter Nr. 1: **ON**  
DIP-Schalter Nr. 2: **OFF**

### DIP-Schalter-Einstellung

- Die DIP-Schalter auf der Rückseite des KaControllers müssen gemäß der nebenstehenden Abbildung eingestellt werden:  
DIP-Schalter Nr. 1: **ON**  
DIP-Schalter Nr. 2: **OFF**